

LAB CSU

Projecte Viladecans 3-30-300

Com ha evolucionat el projecte fins ara?

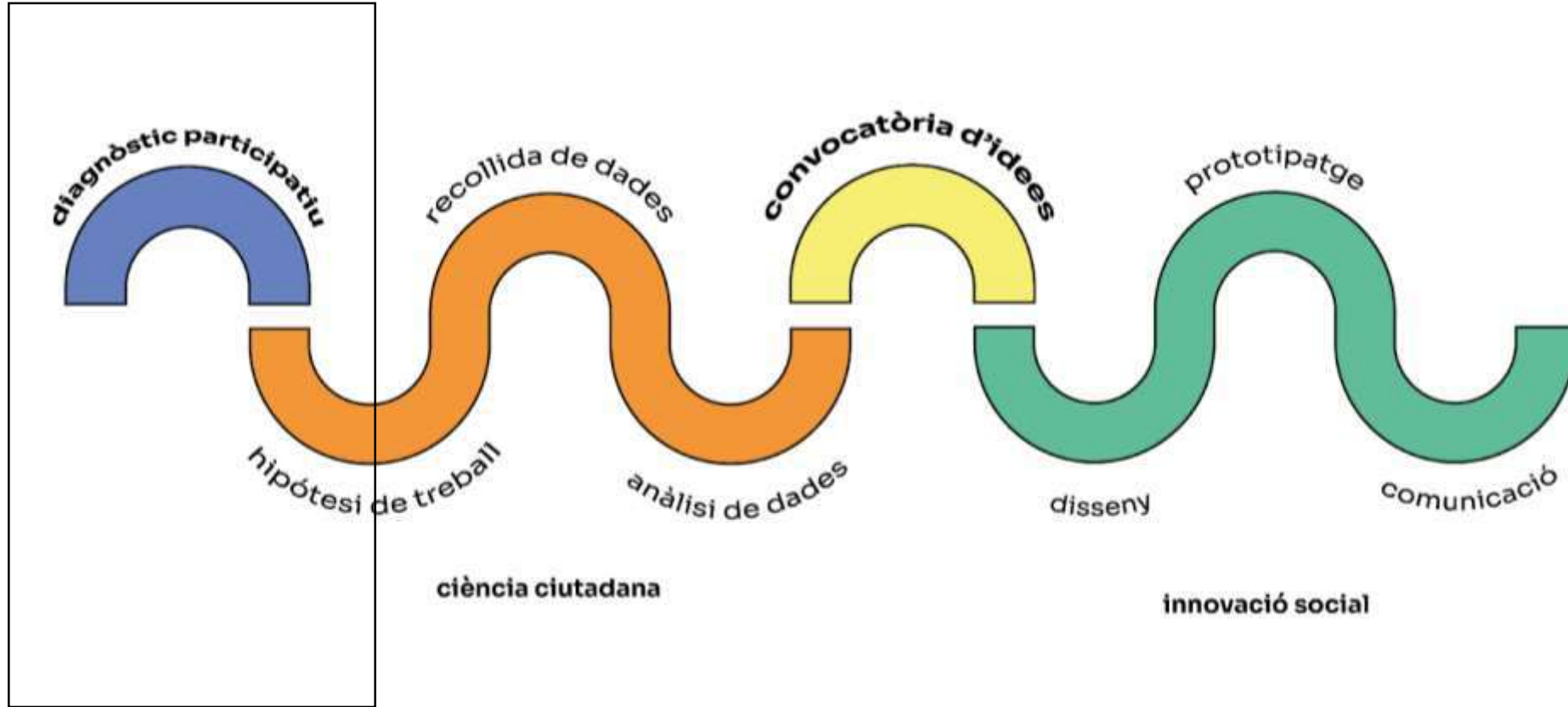


Objectiu

01

Dissenyar i implementar una estratègia per a avaluar, amb els veïns i veïnes de Viladecans, l'impacte en la qualitat ambiental, i en la salut i el benestar de la ciutadania el renaturalitzar part de Viladecans.

La recerca es realitzarà abans i després del projecte de renaturalització.

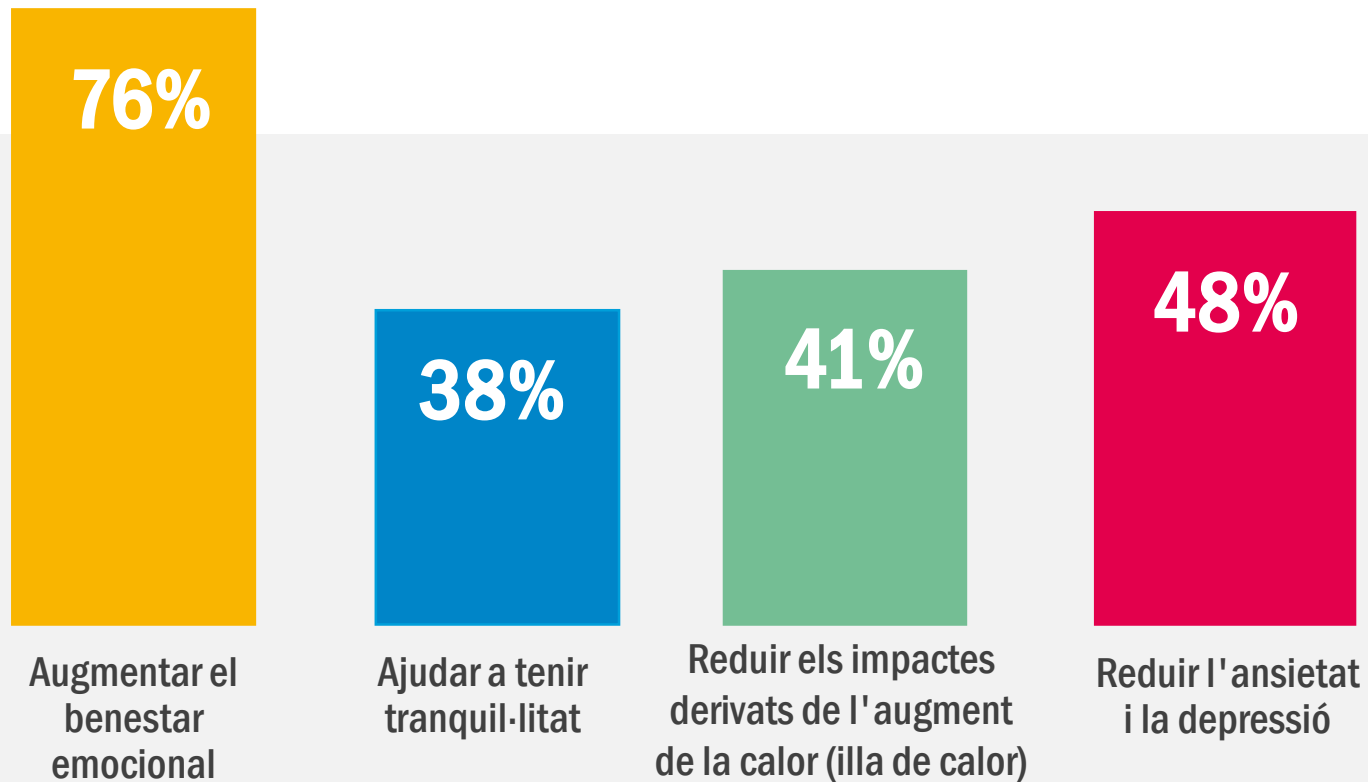


02

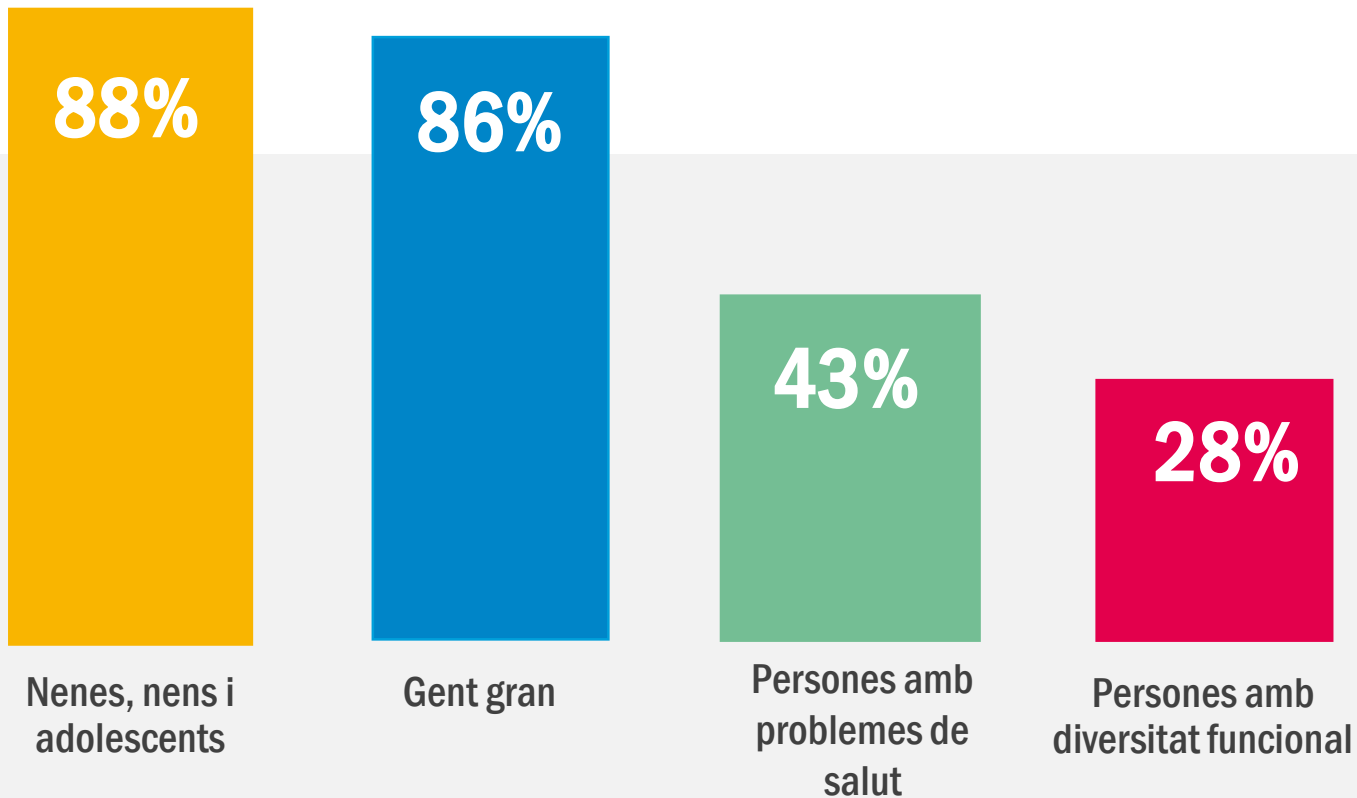
Diagnòstic participatiu

L'objectiu del diagnòstic participatiu era entendre el coneixement i opinió de la ciutadania sobre alguns aspectes relacionats amb el verd urbà i la salut. A continuació, compartim algun dels resultats preliminars.

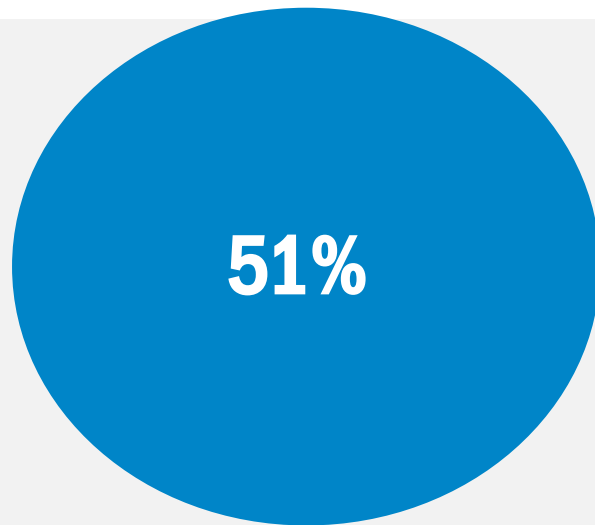
De quina manera creus que les àrees verdes urbanes poden contribuir a beneficiar la teva salut mental i física?



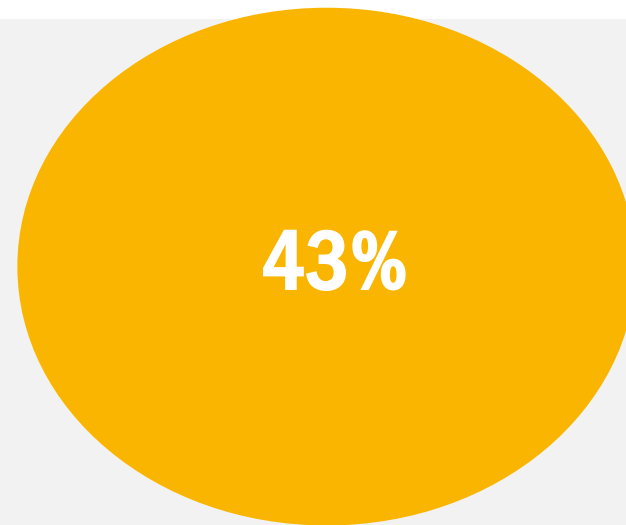
Quin grup de persones consideres que es veu més afectat per la manca d'àrees verdes a la ciutat?



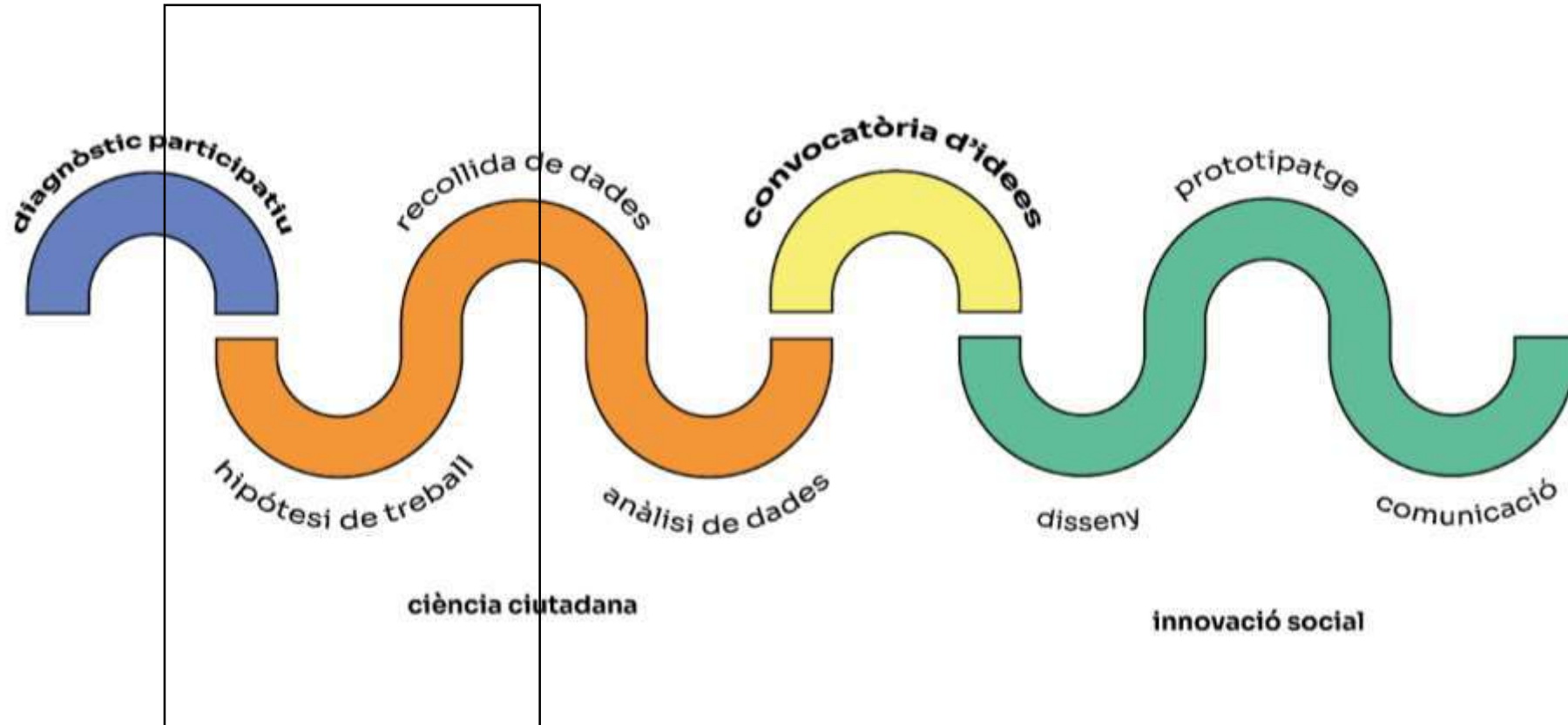
Creus que el teu barri té suficients zones verdes? (Aproximadament un 30 %)



SÍ



NO



03

Hipòtesi de treball

L'objectiu d'aquesta fase era codissenyar la recerca amb la ciutadania. Això ha suposat la definició d'una pregunta de recerca, l'elecció dels punts on es prendran les mesures per a contestar-la i l'elecció de les eines que s'utilitzaran.

Quines preguntes de recerca s'han plantejat?

1. La renaturalització té un impacte en la **qualitat ambiental** (qualitat de l'aire, soroll i la temperatura)?
2. La renaturalització té un impacte en l'**activitat física**?
3. Aquest espai renaturalitzat l'usen **persones de mobilitat reduïda**? Quin **tipus de població** ho usa?
4. **Com accedeixen** els usuaris a l'espai renaturalitzat?
5. La renaturalització té un impacte positiu en la **socialització**?
6. La renaturalització té un impacte en la **percepció de seguretat**?
7. La renaturalització té un impacte en el **benestar i sensació de solitud**?

Quines eines s'utilitzaran?



Tub de difusió NO2

Tub fix que mesura els nivells de diòxid de nitrogen



Decibel X

App gratuïta per a mesurar el nivell de soroll en l'ambient



Atmotube

Monitor portàtil personal que mesura la qualitat de l'aire



Qüestionari

Recopilar percepcions sobre l'espai públic, i salut



Observació sistemàtica

Registrar, de forma estructurada i detinguda, com es desenvolupa l'ús de l'espai públic



Càmera termogràfica

Captura imatges amb detecció de calor

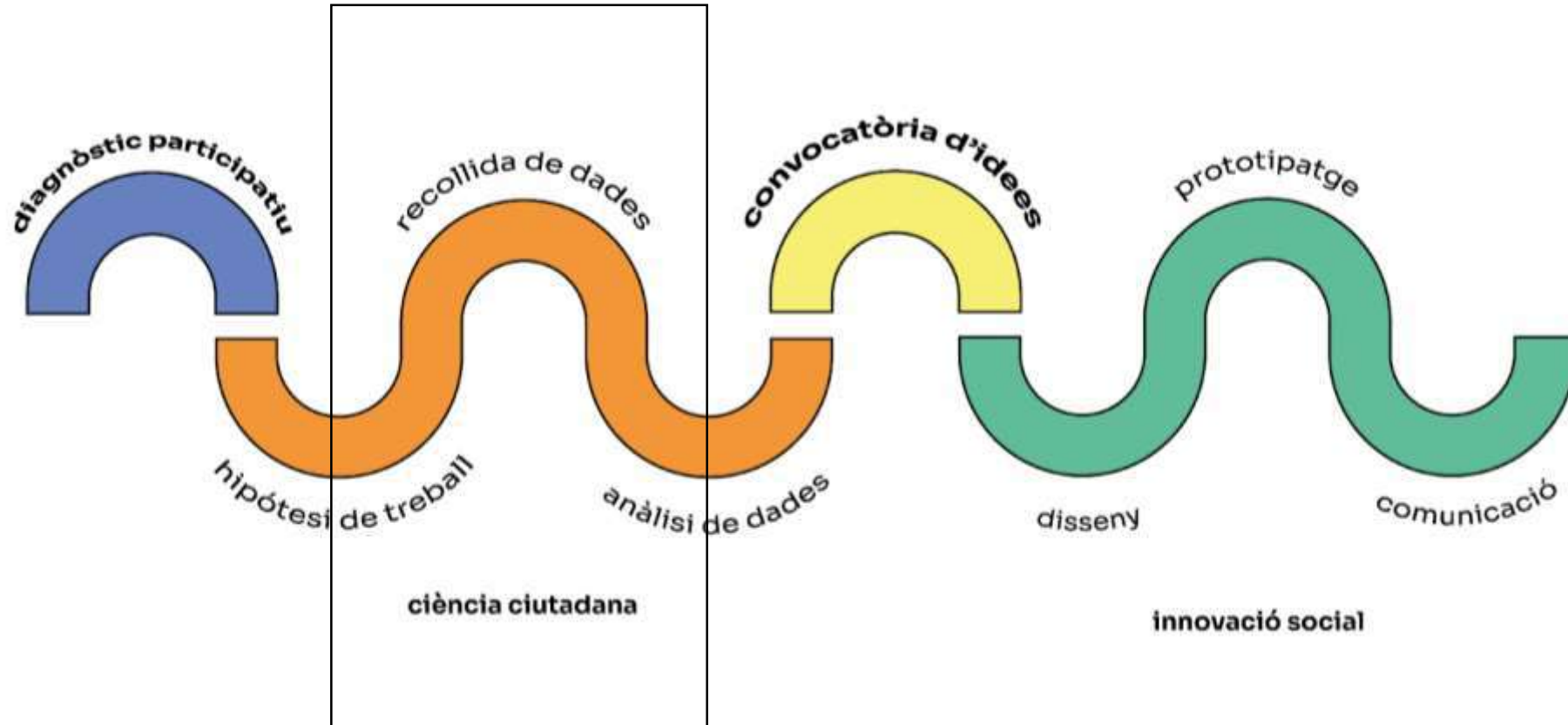
En quin punt realitzarem les mesures?



Següents passos...

Les sessions 4.1 i 4.2 serviran per a desplegar la recollida de dades amb ajuda de la ciutadania.

En aquesta sessió els participants podran decidir quines eines volen utilitzar per a ajudar a contestar les preguntes plantejades.



Com vols contribuir?

- Per a facilitar l'organització en la presa de dades, hem dividit les preguntes **en tres blocs de recerca**, que es responen usant eines diferents.
- Podeu triar **una, dos o diverses eines alhora** durant els mesuraments, ja que algunes són passives i poden combinar-se amb altres més actives (per exemple, es pot emportar el Atmotube penjat i mesurant mentre es fa el comptatge de trànsit).
- Durant la sessió del dia 4, explicarem bé com funcionen, quins requeriments tenen i on i quan cal mesurar, però mostrem aquí un breu resum.

Com vols contribuir?

Bloc 1

Pregunta 1. La renaturalització té un impacte en la qualitat ambiental (qualitat de l'aire, soroll i la temperatura)?

→ Quines eines s'usaran?

- Tubs de NO₂
- Càmera termogràfica (temperatura)
- Aplicació per mesurar el soroll
- Atmotube (per mesurar la qualitat de l'aire)

→ Cada participant pot triar quines eines vol usar.

→ En la sessió del dia 4 s'explicarà detalladament com funcionen les eines.

→ Quan es prendran les mesures?

- S'instal·len els tubs el **4/09** (dia de la primera sessió) i es retiren el **18/09** (dia de la segona sessió).
- Per a la resta d'eines, la persona voluntària ha d'anar a prendre mesures tres dies entre el 9/09 i el 15/09 durant **1h**.
- Algunes d'elles es poden usar simultàniament (per exemple, es pot emportar el atmotube penjat i mesurant mentre es prenen fotos amb la càmera termogràfica).

Com vols contribuir?

Bloc 2

Pregunta 2. La renaturalització té un impacte en l'activitat física?

Pregunta 3. Aquest espai renaturalitzat, l'usen persones de mobilitat reduïda? Quin tipus de població ho usa?

Pregunta 4. Com accedeixen els usuaris a l'espai renaturalitzat?

→ Quines eines s'usaran?

- Fulla d'observació sistemàtica i comptatge de trànsit

→ Quan es prendran les mesures?

- La persona voluntària ha d'anar a prendre dades tres dies entre el 9/09 i el 15/09 durant **1h**.
- Les persones que triïn utilitzar aquestes eines, també poden fer ús del atmotube i mesurar qualitat de l'aire de manera passiva mentre fan les observacions.

→ En la sessió del dia 4 s'explicarà detalladament com funcionen les eines.

Com vols contribuir?

Bloc 3

Pregunta 5. La renaturalització té un impacte positiu en la socialització?

Pregunta 6. La renaturalització té un impacte en la percepció de seguretat?

Pregunta 7. La renaturalització té un impacte en el benestar i sensació de solitud?

→ Quines eines s'usaran?

- Qüestionari.

→ En la sessió del dia 4 s'explicarà detalladament com funcionen les eines.

→ Quan es prendran les mesures?

- La persona voluntària ha d'anar a prendre dades tres dies entre el 9/09 i el 15/09 durant **1h**.
- Les persones que triïn utilitzar aquesta eina, també poden fer ús del atmotube i mesurar qualitat de l'aire de manera passiva mentre fan les observacions.



Ens veiem a la pròxima sessió!



Viladecans

     viladecans.cat